

Innovation sociale : de quoi parle-t-on vraiment?

Une conversation proposée
dans le cadre du Programme de
soutien à l'innovation sociale



Pascal Grenier
Président-directeur
général de Sillons



Marie-Pierre Dufresne
Directrice administration
et excellence
opérationnelle



Patrick Dubé
Vice-président pratiques
et programmes
d'innovation



Marie Lagacé
Vice-présidente
innovation et
partenariats

Sillons

Traçons les réponses de demain

Déroulement de la discussion

- Qui est Sillons et qu'est ce que le PSIS?
- Qu'est ce que l'innovation sociale?
- Quelles sont les différences et complémentarités entre l'IS et les autres champs?
- Quels sont les phases de développement d'une IS?
- Qu'est-ce qu'un cadre d'impact?

Sillons



Qui est Sillons et qu'est-ce que le PSIS?

5 minutes

Sillons Traçons
les réponses
de demain



Sillons est l'organisme de **soutien à l'innovation sociale** initié par le **MEIE** à l'hiver 2024.

La mission de **Sillons**

Stimuler l'essor, l'implantation et **la mise à l'échelle** de l'innovation sociale au Québec, tout en **consolidant l'expertise existante**, afin de répondre **aux grands défis de société** par l'**adoption de pratiques** et la **coconstruction de réponses sociales novatrices, concrètes et durables**.



Le programme de soutien à l'innovation sociale : c'est quoi?

Ce programme vise à soutenir les **projets d'innovation sociale** et l'**appropriation des connaissances et des savoir-faire** en favorisant des **partenariats** entre les parties prenantes. Il est élaboré dans le cadre normatif du **MEIE**.

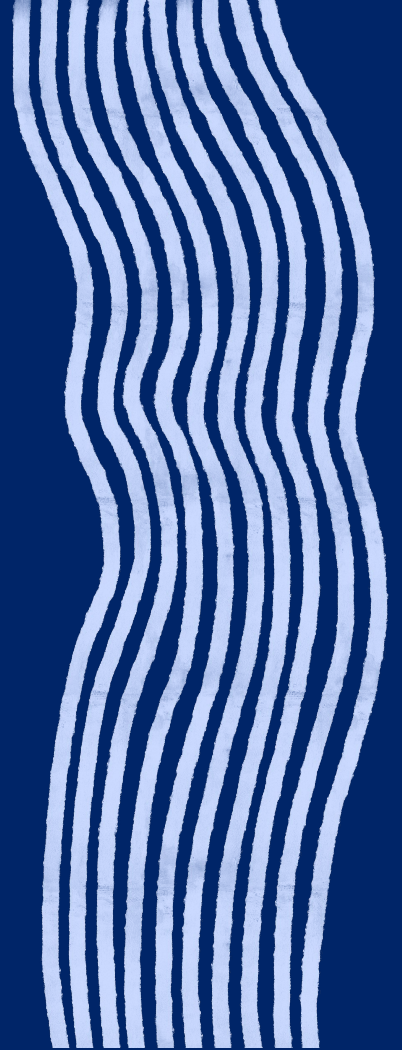
Les ressources disponibles sur le site de Sillons :

- Le Guide de présentation des demandes
- Le webinaire de présentation générale du programme
- La foire aux questions

Qu'est-ce que l'innovation sociale?

10 minutes

Silons Traçons
les réponses
de demain



Qu'est-ce qu'une innovation sociale?

Une innovation sociale est une **nouvelle** idée, approche ou intervention, un nouveau service, un nouveau produit ou une nouvelle loi, un nouveau type d'organisation qui répond **plus adéquatement et plus durablement** que les solutions existantes à un **besoin social bien défini**, une solution qui a trouvé preneur au sein d'une institution, d'une organisation ou d'une communauté et qui produit un **bénéfice mesurable pour la collectivité** et non seulement pour certains individus. La portée d'une innovation sociale est **transformatrice et systémique**. Elle constitue, dans sa créativité inhérente, une **rupture avec l'existant**.

(Réseau québécois en innovation sociale)

Une innovation sociale, ce n'est pas juste une bonne idée ou un bon projet. C'est une réponse qui change la façon dont un problème est résolu dans un système.

Les 6 éléments clé d'un projet d'innovation sociale

- ✓ **Nouvelle** réponse
- ✓ Réponse plus **adéquate** et plus **durable**
- ✓ Besoin social bien **défini** et **existant**
- ✓ Bénéfice **mesurable** pour la **collectivité**
- ✓ Caractère **transformateur** et **systemique**
- ✓ **Rupture** avec l'existant

Sillons



Quelles sont les différences et complémentarités entre l'IS et les autres champs?

5 minutes



Quelles sont les différences et complémentarités entre l'IS et les autres champs?

	Innovation sociale	Développement social	Innovation technologique à portée sociale
Type de besoin	Répond à un besoin complexe, mal abordé ou émergent , par des approches nouvelles ou reconfigurées, par des moyens technologiques ou non.	Répond à un besoin social collectif reconnu par des moyens éprouvés , technologiques ou non.	Répond à un besoin social bien défini pour une catégorie de bénéficiaires spécifique en utilisant la technologie comme levier principal.
Logique d'action	Vise à transformer des dynamiques , changer des pratiques ou reconfigurer des relations .	Vise principalement à offrir ou à améliorer un service au bénéfice d'une communauté .	Vise l' amélioration de l'efficacité et de l'efficacité d'un service, produit, processus, protocole , etc. pour une catégorie de bénéficiaires spécifique .
Rôle dans le système	Logique de réinvention ou de perturbation constructive d'un système existant.	Logique de maintien du filet social ou de bonification de la cohérence des objectifs du système par une intervention dans les milieux preneurs .	Logique d' augmentation de la performance (efficacité et/ou efficacité du système)
Type d'impact visé	Impact visé aussi sur les structures, politiques ou normes sociales.	Impact ciblé sur les communautés de bénéficiaires .	Impact ciblé sur les bénéficiaires directement.

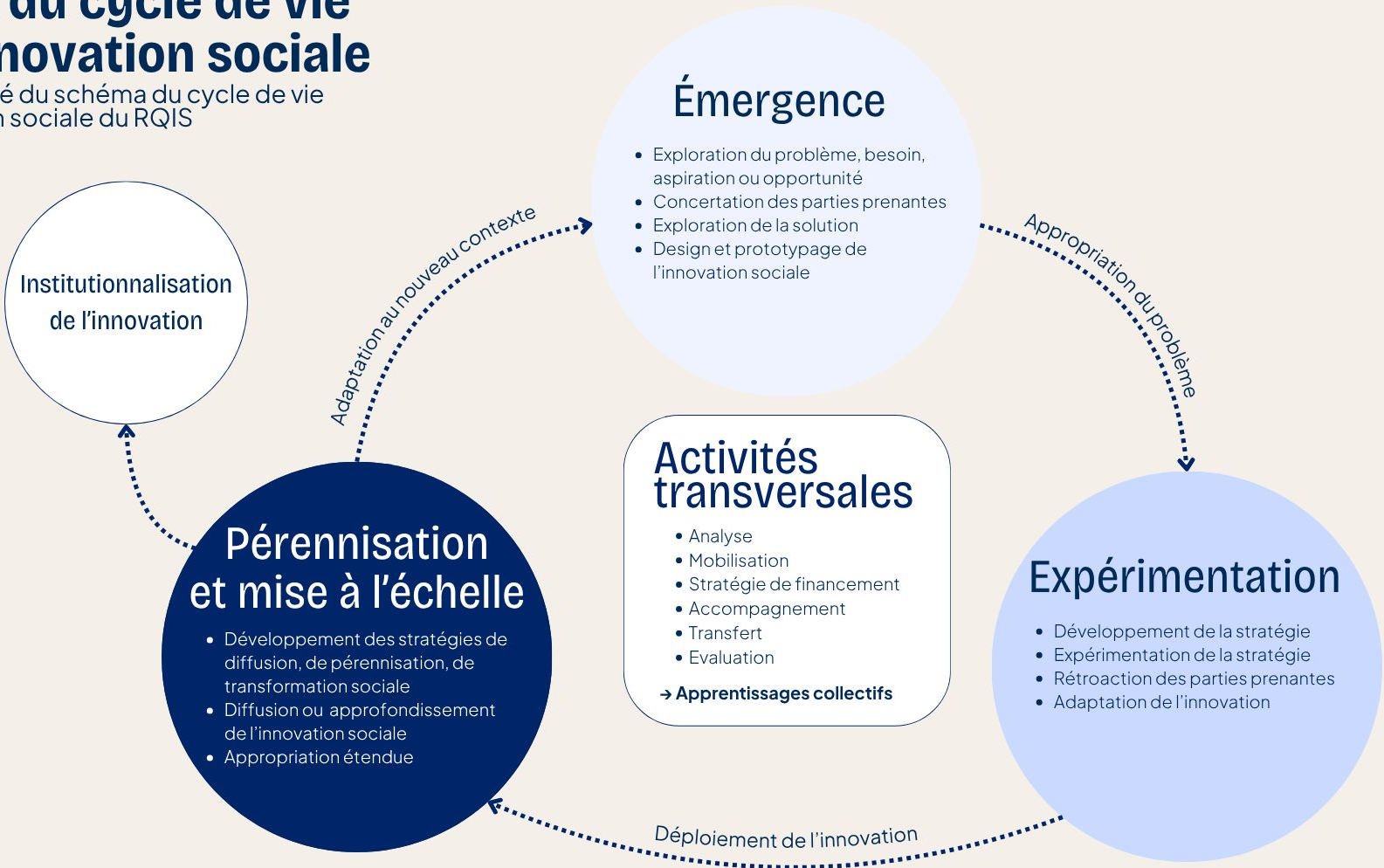
Quelles sont les étapes de vie d'une innovation sociale?

10 minutes



Schéma du cycle de vie d'une innovation sociale

Librement inspiré du schéma du cycle de vie d'une innovation sociale du RQIS





Phases de maturité admissibles pour cet appel de projets

→ Expérimentation :

Votre organisation souhaite tester une innovation à petite échelle avant un déploiement plus large.

→ Mise à l'échelle :

Votre organisation souhaite étendre la portée, l'impact ou l'adoption de son innovation par une stratégie d'essaimage.

Cet appel de projets ne vise pas à financer la **recherche fondamentale** ni, les **premières étapes d'émergence** d'une innovation sociale.

Qu'est-ce qu'un cadre d'impact?

10 minutes



Qu'est-ce qu'un cadre d'impact?

C'est une façon simple d'expliquer comment un projet crée du changement.

- Il arrive que des demandes de financement soient **refusées** non pas parce que les projets ne sont pas intéressants, mais parce que la **logique d'impact n'est pas claire** : si vous n'expliquez pas comment votre projet peut changer quelque chose, il sera difficile de le financer.



Les questions à vous poser pour bâtir votre cadre d'impact

✓ Ce qu'il faut expliquer

✗ Les pièges à éviter

Besoin

Qu'est-ce qui doit changer concrètement?

Le **besoin social ciblé**, pour **qui**, dans quel **contexte**.

Votre description est trop **large**, **floue** ou non liée au projet.

Actions

Qu'allez-vous réellement faire sur le terrain?

Les **activités** que vous faites concrètement.

Votre description est trop **vague**, il y a une **confusion** avec les **objectifs**.

Résultats

Qu'est-ce que vos actions produisent concrètement?

Les **extrants directs de vos actions** (ce que vous livrez concrètement)

Il y a une **confusion** avec les **retombées**, ou vous vous limitez aux **actions**.

Effets / retombées

Qu'est-ce qui va être différent après votre intervention?

Les **changements produits par vos actions** à court et moyen terme.

Il y a une **confusion** avec les **actions** ou les **résultats**, les effets sont expliqués trop **vaguement**.

Impact

En quoi votre projet change quelque chose pour la collectivité?

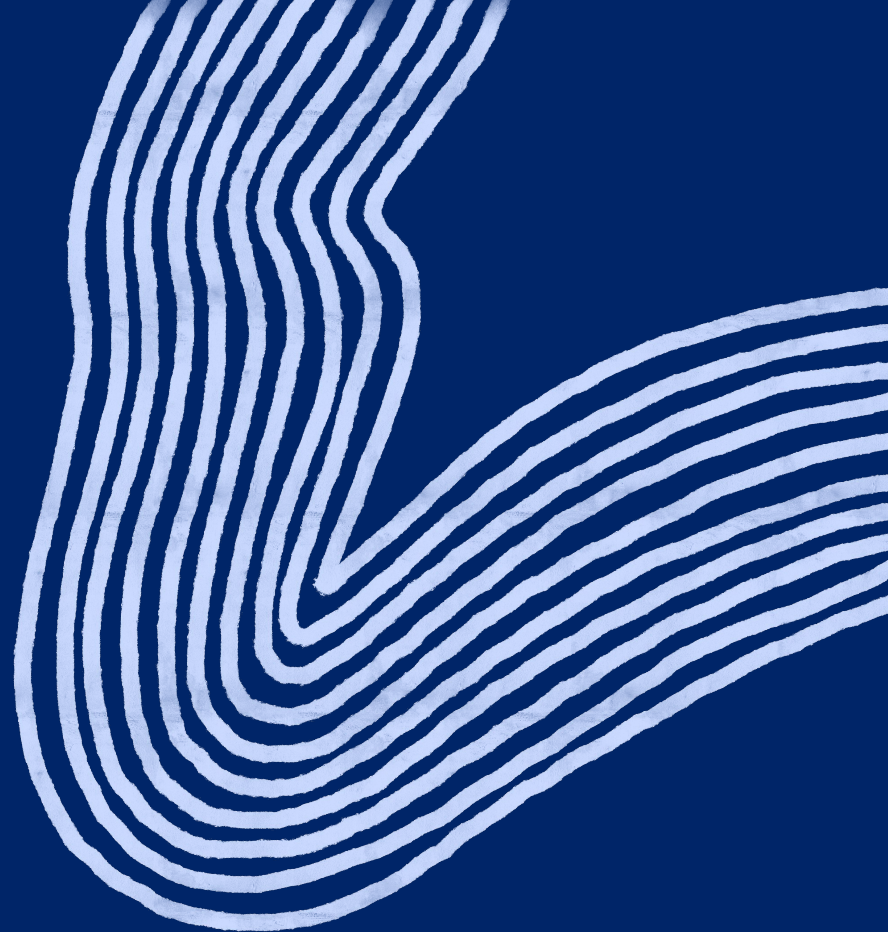
Le **changement à l'échelle collective** prévu sur le territoire, le groupe ou le système.

Vous parlez d'impact **individuel** seulement, **lien flou** avec les **effets**

Vous avez encore des questions?

10 minutes

Nous vous invitons à les écrire
dans la fenêtre Q&R du webinar!



Merci!

Pour communiquer avec l'équipe du PSIS :
appel_is@sillons.ca

Sillons Traçons
les réponses
de demain

